



Воронка со шнеком



I Применение

Благодаря воронке и шнеку винтовые насосы KST могут использоваться для перекачивания высоковязких продуктов, теста, паст и жидкостей с включениями.

I Конструкция и характеристики

Насос KST - это винтовой насос санитарного исполнения.

Конструкция с открытым валом и опорой подшипника.

Корпус насоса с воронкой.

Болтовая фиксация карданного соединения.

Эксцентричный выход.

I Технические спецификации

Материалы:

Детали, контактирующие с продуктом	Нержавеющая сталь AISI 316L (1.4404)
Шнек воронки	Нержавеющая сталь AISI 304 (1.4301)
Другие детали из нерж. стали	Нержавеющая сталь AISI 304 (1.4301)
Опора подшипника	GG-22
Статор	NBR черный (согласно FDA и EC 1935/2004)
Прокладки, контактирующие с продуктом	FPM (согласно FDA и EC 1935/2004)

Одинарное торцевое уплотнение EN 12756 I1k (согласно FDA и EC 1935/2004):

Вращающаяся часть	Silicon carbide (SiC)
Стационарная часть	Carbon (C)
Прокладки	FPM

Обработка поверхности:

Внутренняя	зеркальная полировка
Шнек	электрополированный
Внешняя	матовая

Присоединения:

DIN 11851
CLAMP
SMS

Предельные условия эксплуатации (в зависимости от модели):

Макс.подача	34 м ³ /ч
Макс.рабочее давление	
- 1 шаг	6 бар
- 2 шага	12 бар
Макс. рабочая температура	85 °C (в зависимости от материалов)
Макс.скорость	500 об/мин



I Технические спецификации

Насос	Производительность при 100 об. [л]	Макс. подача [м³/ч]	Макс.давление [бар]		Макс. скорость [об/мин]	Мин.пуск.момент [Nm]	
			1 шаг	2 шага		1 шаг	2 шага
KST-20	2,8	0,82	6	12	500	18	30
KST-25	6,7	2			500	20	36
KST-30	9,8	2,9			500	25	45
KST-40	23,7	5,7			400	45	80
KST-50	45,1	9,5			350	70	125
KST-60	82	17,2			350	110	190
KST-80	185,4	33,5			300	150	260

I Опции

- Двойное торцевое уплотнение под давлением.
- Промываемое одинарное торцевое уплотнение (Quench).
- Торцевое уплотнение: SiC/SiC.
- Сальниковое уплотнение.
- Статор: белый EPDM и черный NBR.
- Прокладки: EPDM.
- Различные типы присоединений.
- Усиленное карданное соединение с уплотнениями.
- Тележка стальная.
- Панель управления.
- Патрубок для CIP.
- Сертификация ATEX.

I Размеры

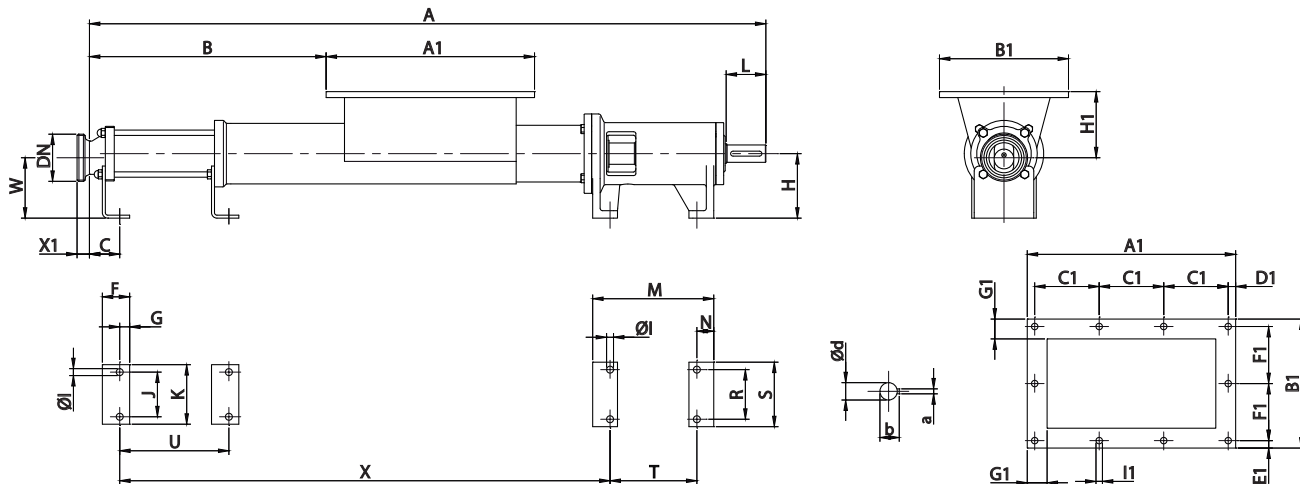
Насос	A1	B1	C1	D1	E1	F1	G1	I1
KST-20 2KST-20	300	210	70	10	10,5	63	25	10
KST-25 2KST-25	365	250	69	10	10	57,5	30	12
KST-30 2KST-30	365	250	69	10	10	57,5	30	12
KST-40 2KST-40	420	260	130	15	15	115	40	14
KST-50 2KST-50	420	260	130	15	15	115	40	14
KST-60 2KST-60	585	340	110	17,5	15,5	103	40	14
KST-80 2KST-80	585	340	110	17,5	15,5	103	40	14

Насос	DN	DIN 11851	SMS	CLAMP OD
		X1		
KST-20 2KST-20	40 1½"	22	23	14
KST-25 2KST-25	50 2"	23	23	21
KST-30 2KST-30	50 2"	23	23	21
KST-40 2KST-40	65 2½"	25	27	20
KST-50 2KST-50	80 3"	40	27	21
KST-60 2KST-60	100 4"	30	30	21,5
KST-80 2KST-80	100 4"	30	30	21,5



Мы оставляем за собой право без предварительного уведомления вносить поправки в любые сведения и технические характеристики. Фотографии носят иллюстративный характер. Более подробную информацию Вы можете найти на нашем сайте. www.inoxpa.com

I Размеры



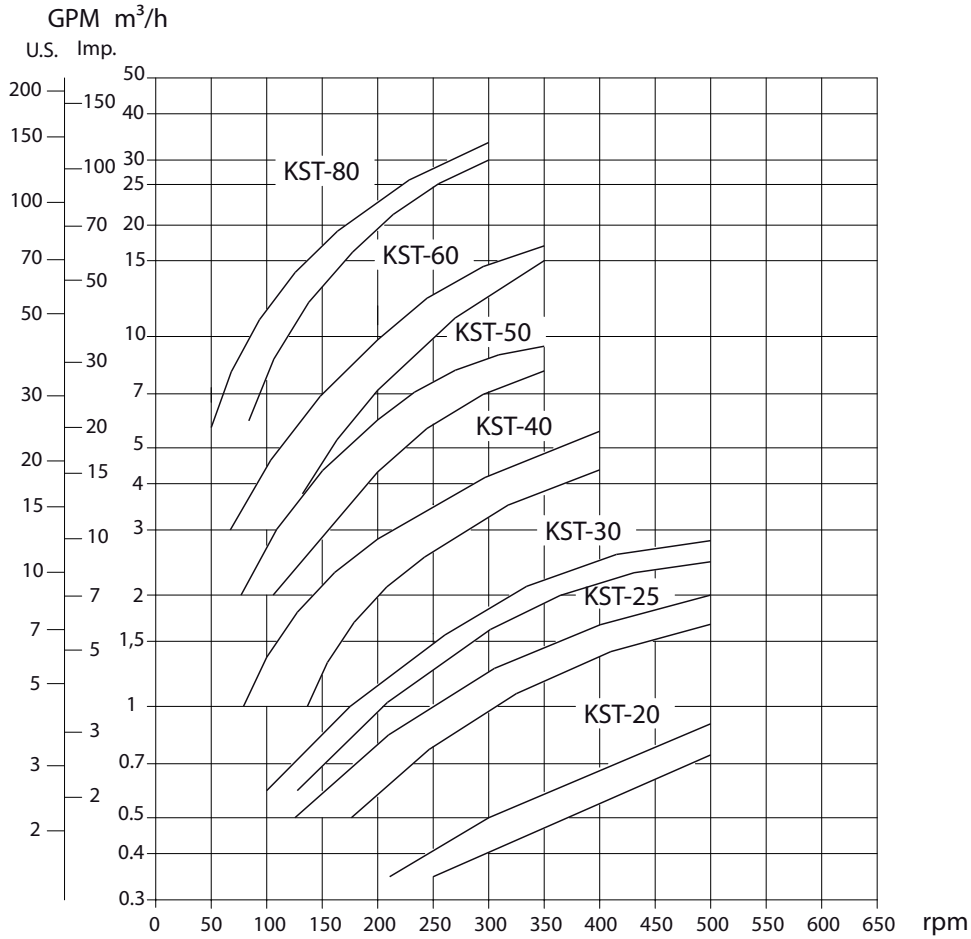
Насос	DN	d	L	a	b	A	B	C	F	G	H	H1	I	J	K	M	N	R	S	T	U	X	W	Вес кг
KST-20	40	20	50	6	22,5	812	22	35	35	12	90	88	11	45	70	179	27	70	100	125	105	556	87	19
2KST-20	1½"					912	322														205	656		20
KST-25	50	25	60	8	27,9	1008	308	40	40	15	110	128	11	60	90	204	32	90	120	140	166	716	107	30
2KST-25	2"					1100	400														258	808		31
KST-30	50	25	60	8	27,9	1008	308	40	40	15	110	131	11	60	90	204	32	90	120	140	166	716	104	31
2KST-30	2"					1158	458														316	866		32
KST-40	65	35	80	10	38,3	1273	427	55	55	20	130	133	14	90	120	244	34	100	130	175	223	898	122	47
2KST-40	2½"					1463	617														413	1088		53
KST-50	80	35	80	10	38,3	1334	488	55	55	20	130	138	14	90	120	244	34	100	130	175	280	956	117	51
2KST-50	3"					1588	742														534	1209		60
KST-60	100	48	110	14	51,5	1703	613	60	60	20	160	174	18	130	170	271	38	150	190	195	330	1262	146	107
2KST-60	4"					2003	913														630	1562		126
KST-80	100	48	110	14	51,5	1833	473	60	60	20	160	188	18	130	190	271	38	150	190	195	440	1372	132	124
2KST-80	4"					2233	1143														840	1772		157



Мы оставляем за собой право без предварительного уведомления вносить поправки в любые сведения и технические характеристики. Фотографии носят иллюстративный характер. Более подробную информацию Вы можете найти на нашем сайте. www.inoxpa.com

FT:KIBER_KST.I.RU-0317

I Кривые характеристики



Мы оставляем за собой право без предварительного уведомления вносить поправки в любые сведения и технические характеристики. Фотографии носят иллюстративный характер. Более подробную информацию Вы можете найти на нашем сайте. www.inoxpa.com